

Win Feeding System



▣ Italiano

Il software Win Feeding System Piovan consente il controllo e la gestione da PC dei sistemi di alimentazione e trasporto centralizzati del tipo Easy²System, garantendo massima flessibilità e adattabilità allo specifico impianto di alimentazione.

 **PIOVAN**
PLASTICSTECHNOLOGIES

Alimentazione

di granuli sotto controllo

Win Feeding System è il nuovo software Piovan dedicato alla gestione di tutti i sistemi centralizzati di alimentazione e trasporto Easy²System. Dalla homepage, è possibile selezionare il sistema di trasporto desiderato e monitorare in tempo reale lo stato di funzionamento di tutti gli elementi da un'unica schermata, inclusi:

- > ricevitori di granulo
- > gruppi del vuoto
- > centraline di smistamento
- > sili interni ed esterni, tramogge
- > display a scritte scorrevoli
- > alimentatori trifase singoli
- > alimentatori monofase.

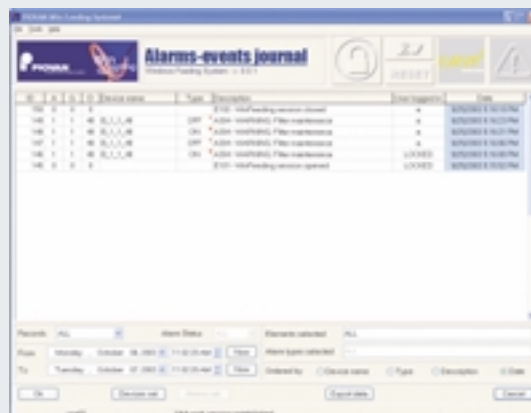


L'operatore può impostare i parametri di funzionamento fondamentali per ciascun elemento e ricevere informazioni su eventuali allarmi con indicazione di possibili cause e soluzioni.

Data Base dedicati

Per l'archiviazione di informazioni utili per l'operatore, Win Feeding System include come standard vari Data Base:

- **Data Base Sorgenti:** descrizione delle varie fonti di materiale incluse nell'area stoccaggio
- **Data Base Materiali:** archivio delle informazioni riguardanti i materiali utilizzati
- **Data Base Fornitori:** classificazione delle informazioni relative ai fornitori di materie plastiche
- **Data Base Utenti:** elenco degli utenti autorizzati e delle operazioni consentite
- **Giornale di bordo:** archivio principale che registra tutte le informazioni utili per ricostruire la "storia" dell'impianto.

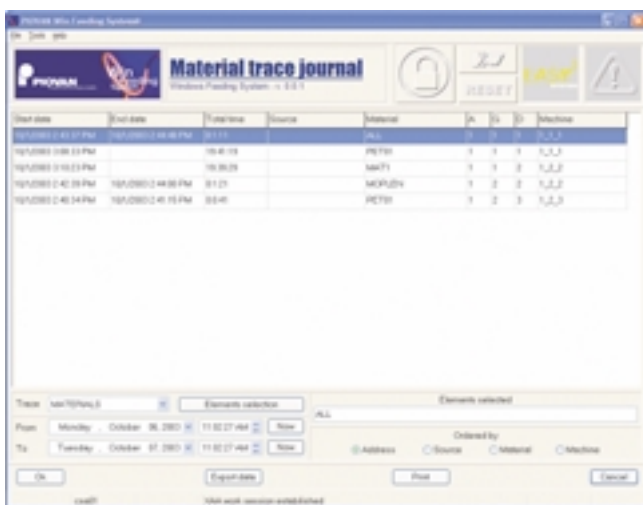


Win Feeding System

Il modulo **Material Trace Journal*** permette di ricostruire il percorso del materiale, specificando:

- > data e ora di assegnazione del materiale alla sorgente di prelievo (silo, tramoggia...)
- > data, ora e identificativo dell'autore dell'assegnazione del materiale all'utilizzo (pressa, estrusore...)
- > durata dello stoccaggio del materiale in una particolare sorgente
- > durata della lavorazione del materiale in un particolare utilizzo, ecc.

I dati, registrati in un archivio dedicato, sono accessibili attraverso diverse chiavi di ricerca e forniscono uno strumento fondamentale per la **rintracciabilità dei lotti**. In presenza di sili e sensori di livello continui, è possibile completare la gestione dei materiali con la **rilevazione storica e in linea dei consumi**. Quest'ultimo strumento semplifica la definizione delle scorte e il riordino di materiale.



Start date	End date	Duration	Source	Material	In	To	Machine
10/12/2012 01:01 PM	10/12/2012 01:05 PM	04:15	SILO	PELLE	1	1	T.U.L.3
10/12/2012 08:23 PM	10/12/2012 08:40 PM	16:40	SILO	PELLE	1	1	T.U.L.3
10/12/2012 01:01 PM	10/12/2012 01:05 PM	04:15	SILO	PELLE	1	1	T.U.L.3
10/12/2012 01:01 PM	10/12/2012 01:05 PM	04:15	SILO	PELLE	1	1	T.U.L.3
10/12/2012 01:01 PM	10/12/2012 01:05 PM	04:15	SILO	PELLE	1	1	T.U.L.3

Il dialogo tra impianto e PC avviene mediante linea seriale RS 485: il software, al momento dell'accensione, riconosce in automatico ciascun sistema di alimentazione e si auto-configura in base al numero e al tipo di elementi che lo compongono.

È possibile salvare lo storico degli allarmi e degli eventi verificatisi nell'impianto in un determinato periodo in un unico file e inviarlo al servizio assistenza Piovan.

Funzioni avanzate

In Win Feeding System, un warning non bloccante segnala automaticamente se non sono soddisfatti i criteri di deumidificazione necessari per la produzione di un manufatto finale di qualità*.

Il software avvisa l'operatore anche nel caso di selezione dalla sorgente di un materiale non idoneo allo stampo di destinazione finale*.



* Funzione attivabile solo in presenza di centraline di smistamento automatiche o manuali con decodifica.

PIOVAN S.p.A.
Tel. +39 041 57.99.111
Fax +39 041 48.74.37
sales@piovan.com
www.piovan.com

PIOVAN GmbH
Tel. +49 89 32.94.57.0
Fax +49 89 32.94.57.11
info@piovan.de

PIOVAN CANADA Ltd.
Tel. +1 905 671.97.00
Fax +1 905 671.97.06
info@piovancanada.com

PIOVAN do BRASIL Ltda
Tel. +55 11 3693.9500
Fax +55 11 3693.9515
atendimento.piovanbr@piovan.com.br

PIOVAN ASIA Pte Ltd
Tel. +65 6 87.45.930
Fax +65 6 87.45.901
piovanap@singnet.com.sg

PIOVAN HONG KONG Ltd
Tel. +852 2368.8728
Fax +852 2368.8758
piovanhk@hknet.com