

Controllo  
Dettagliato

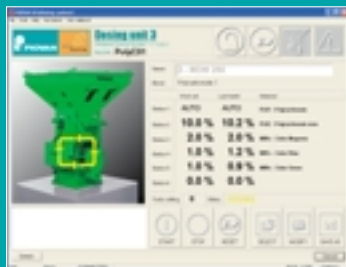
Facile  
Gestione

Interfaccia  
Diretta

# Win Dosing System, il software Piovan per dosatori gravimetrici

Italiano

Win  
**dosing**  
system



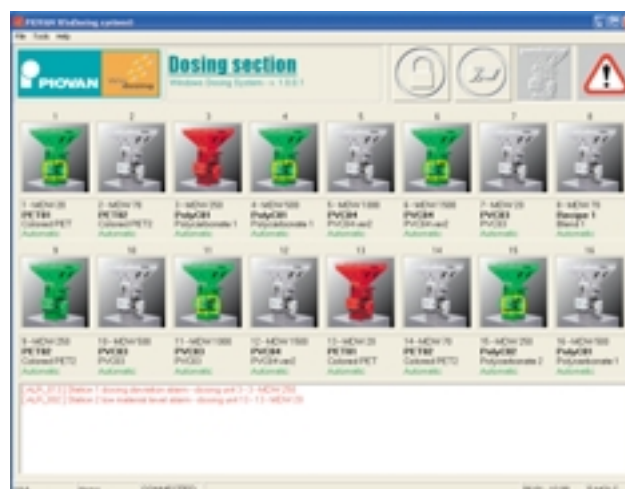
## Facile ed economico: il nuovo software Win Dosing System

Facilità  
d'Installazione

Win Dosing System è il software sviluppato in modo specifico da Piovan per il controllo e la gestione dei dosatori gravimetrici Serie MDW.

Win Dosing è uno strumento semplice e potente capace di gestire fino a 16 dosatori gravimetrici da una postazione PC.

Win Dosing System è configurabile in base al numero di dosatori installati nel reparto. Nel caso di dosatori installati successivamente, è sufficiente inserire un nuovo codice di accesso e configurare i dosatori aggiuntivi.



### Facilità di installazione

Il dialogo tra ogni dosatore e il PC avviene mediante linea seriale. I vari dosatori dell'impianto sono tra loro collegati ad un'unica linea seriale (RS 485). Il software può essere installato in qualsiasi PC ed opera in ambiente Windows ('98, 2000, NT e XP).

L'**interfaccia operatore** su PC è molto semplice e intuitiva con una parte grafica evoluta e gradevole.

Un'unica videata consente di tenere sotto controllo e monitorare tutti i dosatori che compongono l'impianto, fornendo informazioni sullo stato di funzionamento o segnalazioni di eventuali allarmi.

La diversa colorazione del dosatore indica i diversi stati di funzionamento.

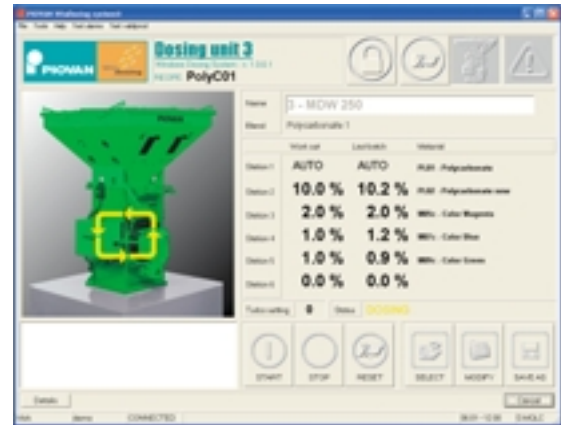
L'adozione del software di gestione dei dosatori rende possibile la scelta del tastierino come interfaccia operatore locale al posto della tastiera Maxima.



# Le funzioni standard

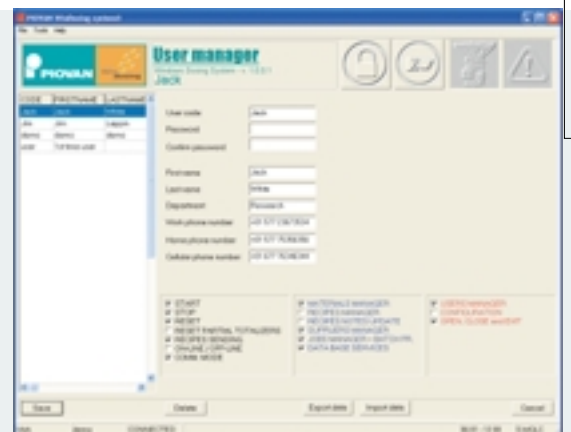
## Monitoraggio e comandi on line del dosatore

- stati (ON, OFF, dosaggio, pausa, allarme, off-line)
- assegnazione della ricetta di lavoro con controllo della compatibilità con i singoli dosatori
- modifica delle ricette in lavoro
- percentuali di lavoro per ogni batch
- totalizzatori e parziali del consumo di materiale in kg relativo ad ogni singola stazione
- START e STOP dell'unità
- RESET degli allarmi
- disconnessione e riconnessione dell'unità al software. Questa funzione consente di escludere temporaneamente la connessione seriale di un dosatore per effettuare operazioni di taratura o di manutenzione. È possibile, ad esempio, operare in locale per ottimizzare una ricetta mentre è in esecuzione. Riabilitando la connessione a Win Dosing System, la ricetta può essere salvata nel database ricette del sistema.



## Data Base Utenti

L'accesso al software è regolato da password. Gli utenti autorizzati sono classificati nel Data Base User Manager e per ognuno sono indicate le operazioni consentite.

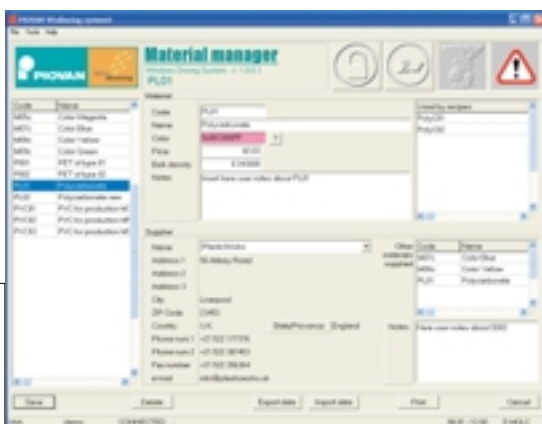


## Data Base Fornitori

Il Data Base fornitori consente di classificare in modo semplice le informazioni relative ai fornitori di materie plastiche. È possibile un link rapido al database materiali.

## Data Base Materiali

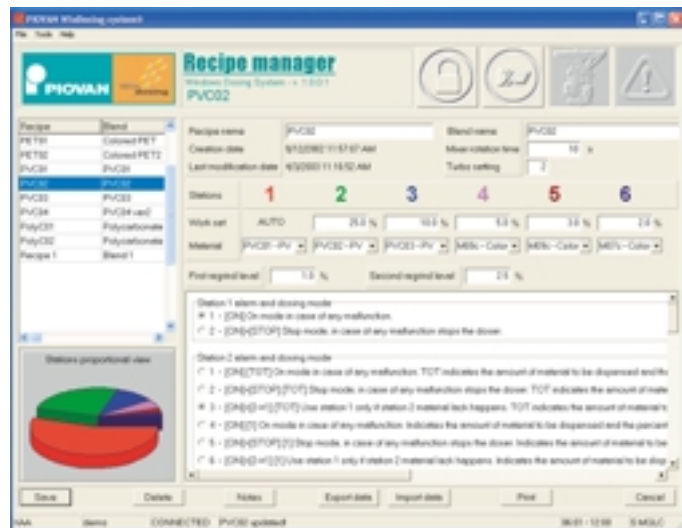
È l'archivio delle informazioni riguardanti i materiali utilizzati con possibilità di accedere all'archivio fornitori. È possibile associare ad ogni materiale il prezzo di acquisto, da utilizzare poi nelle funzioni avanzate per il calcolo del costo di ogni lotto di produzione.



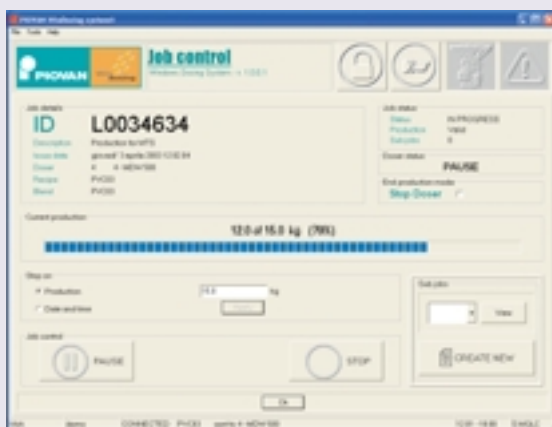
## Gestione delle ricette

È l'archivio specifico delle ricette di lavoro con possibilità di accedere all'archivio materiali. I dati che compongono la ricetta sono:

- nome della ricetta
- nome della miscela
- tempo di rotazione del mixer
- numero dei cicli Turbo
- percentuali di lavoro delle stazioni
- materiali lavorati nelle singole stazioni
- prima e seconda soglia del rimacinato
- modalità di funzionamento delle singole stazioni in caso di mancanza materiale.



È possibile memorizzare centinaia di ricette, che possono essere richiamate velocemente. La composizione della ricetta è visualizzata con un grafico a torta, che riassume i dati principali.



## Gestione consumi

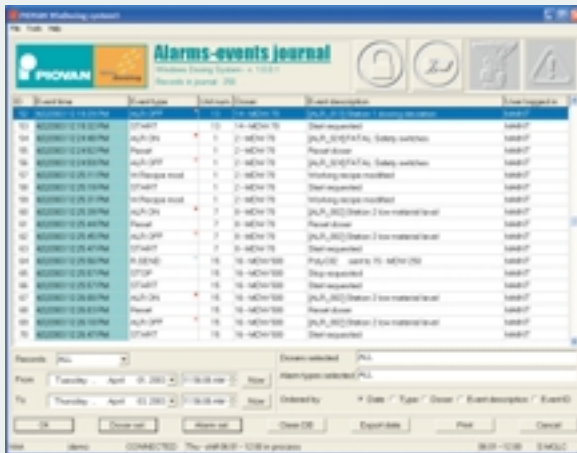
Win Dosing consente di visualizzare i consumi di ogni singola stazione del/i dosatore/i ed il consumo complessivo della macchina durante un determinato periodo di tempo. È possibile, cliccando su un'apposita casella, discriminare e rintracciare i consumi relativi ai singoli turni di lavoro compresi nel periodo di indagine.

Impostazione dei **turni di lavoro** settimanali tramite un grafico a barre.



**Il giornale di bordo**

Il software Win Dosing System prevede anche un giornale di bordo, nel quale sono riportati tutti gli eventi dell'impianto di dosaggio, operazioni ed allarmi compresi. Gli eventi possono essere richiamati per data, per tipologia o per unità.



In questo modo si può controllare rapidamente se un determinato evento si è verificato più volte, e l'operatore di macchina responsabile può avere un quadro più preciso del funzionamento dell'impianto.

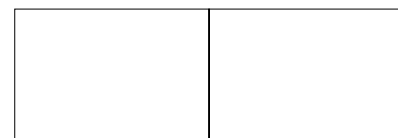
**Intervento di assistenza rapido**

Il software Win Dosing System Piovani fornisce indicazioni in tempo reale su eventuali allarmi. Con un doppio click sull'allarme, è possibile accedere al Data Base degli allarmi e ricevere informazioni sulle possibili cause e rimedi.

Nel caso sia necessario l'intervento dei tecnici Piovani, è possibile spedire al servizio di assistenza, sotto forma di file di testo, una copia dell'indagine effettuata sul giornale di bordo. In questo modo si riducono sensibilmente costi e tempi di un intervento tecnico.



**Aiuto in linea:** è una funzione che consente l'accesso, tramite il tasto F1, da ogni pagina ad un aiuto in linea contestuale e multilingua.





## Gestione lotti di produzione

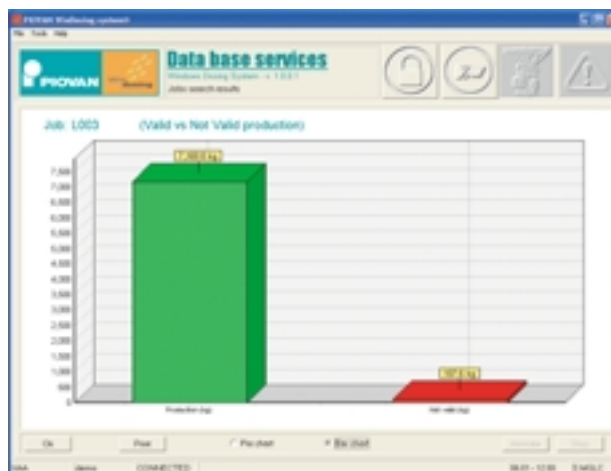
Questo servizio consente di definire una lista di lotti pronti per essere lavorati e allo stesso tempo monitorare quelli in lavorazione.

La creazione di un nuovo lotto prevede la definizione di:

- nome
- descrizione
- modalità fine lotto
  - a produzione (quantitativo da produrre)
  - a tempo (data di fine lotto)
- scelta di monitoraggio dello scarto (sì/no)\*
- dosatore in cui produrre il lotto
- ricetta di produzione.

**La funzione opzionale di gestione dei lotti di produzione comprende un archivio che raccoglie i seguenti dati relativi ai singoli lotti:**

- nome del lotto
- data d'inizio e fine
- nome del dosatore
- nome della miscela prodotta
- nome della ricetta di lavoro
- nome dei materiali delle singole stazioni
- nome dei fornitori dei materiali
- percentuali di lavoro delle singole stazioni
- percentuali effettive di lavoro
- consumi dei materiali delle singole stazioni e totale del lotto
- scarto prodotto dalle singole stazioni e totale del lotto, se è stata scelta la funzione di monitoraggio dello scarto relativa (vedi \*)
- costo del materiale delle singole stazioni e complessivo del lotto.



Il pulsante di START del lotto scarica la ricetta al dosatore e allo stesso tempo lo avvia. È possibile cambiare la produzione mentre una ricetta è in esecuzione, mettere in pausa o forzare lo STOP del lotto prima che sia concluso. Si può inoltre scegliere se fermare o meno il dosatore alla fine del lotto. Si possono definire dei sotto-periodi di indagine all'interno del lotto stesso. Alla fine del lotto viene generato un warning di fine produzione e le informazioni relative al lotto concluso vengono automaticamente scaricate in un archivio.



### Visualizzazione dei consumi

È possibile stampare il report della produzione di ogni lotto, i grafici a torta e a barre relativi alla miscela prodotta (certificazione della buona produzione) e allo scarto prodotto rispetto la buona produzione (efficienza produzione), se è stata scelta la gestione relativa (vedi \*). L'archivio è consultabile tramite definizione del periodo di indagine con la possibilità di restringere ulteriormente il campo di ricerca definendo dei filtri di ricerca (ricetta, materiale impiegato, dosatore...).



Tra i vantaggi della gestione dei lotti vi è quello di poter conoscere i consumi di ogni materiale e questo facilita la definizione delle scorte e dei riordini dei materiali. È una notevole semplificazione del lavoro di programmazione della produzione.



### Gestione visualizzatore allarmi

Il servizio, disponibile come opzione, gestisce la visualizzazione degli allarmi relativi all'impianto di dosaggio tramite visore a scorrimento, di grande dimensioni. Il display può essere installato in un punto visibile dell'impianto ed è possibile quindi tenere sempre sotto controllo eventuali segnalazioni di allarme. I messaggi, di facile programmazione, possono essere personalizzati dall'utente.



### Gestione rete

Su richiesta il servizio gestisce la possibilità di avere più stazioni Client collegate in rete al server.



**PIOVAN Spa**

> Via delle Industrie, 16  
30036 S. Maria di Sala  
(Venezia) Italy

> Tel. +39 041 57.99.111  
Fax +39 041 48.74.37  
E-mail: sales@piovan.com  
www.piovan.com

**PIOVAN GmbH**

Zeppelinstraße 30  
Postfach 13 44  
85748 Garching, München  
Deutschland  
Tel. +49 89 32.94.57.0  
Fax +49 89 32.94.57.11  
E-mail: info@piovan.de

**PIOVAN CANADA LTD.**

6295 Northam Drive, Unit 7  
Mississauga, Ontario  
L4V 1W8 Canada  
Tel. +1 905 671.97.00  
Fax +1 905 671.97.06  
E-mail: info@piovancanada.com

**PIOVAN do BRASIL**

R. Costante Piovan, 40  
Parque Industrial  
Água Vermelha  
Osasco - SP 06276-038  
Brasil  
Tel. +55 11 3693.9500  
Fax +55 11 3693.9515  
E-mail: atendimento.piovanbr@piovan.com

**PIOVAN ASIA Pte Ltd**

06-03, No. 10 Pandan Crescent  
UE Tech Park  
Singapore 128466  
Tel. +65 6 87.45.930  
Fax +65 6 87.45.901  
E-mail: piovanap@singnet.com.sg

**PIOVAN HONG KONG LIMITED**

19/F, Kolling Centre  
77 Granville Road  
Tsim Sha Tsui, Kowloon  
Hong Kong  
Tel. +852 2368.8728  
Fax +852 2368.8758  
E-mail: piovanhk@hknet.com

**Feeding & Conveying**

**Dosing & Blending**

**Drying & Dehumidifying**

**Temperature Control**

**Refrigeration**

**Mould Drying**

**Granulation**

**SuperVising System**